

SAITAMA社会貢献プロジェクト ～ワンチームで埼玉版SDGsを推進！～

埼玉県県民生活部
共助社会づくり課活動支援担当



SAITAMA社会貢献プロジェクトとは

SAITAMA社会貢献プロジェクト(令和4年度新規事業)

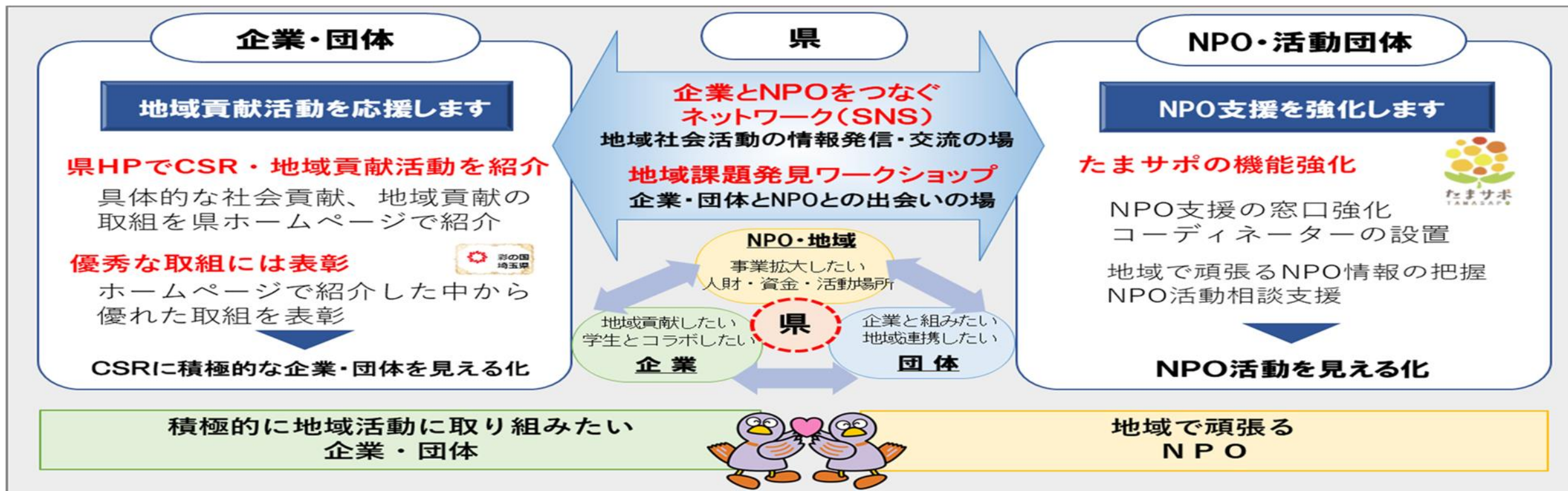
共助社会づくり課



SAITAMA社会貢献プロジェクト ~ワンチーム埼玉でSDGsを実現~



- ・企業・団体のCSR活動とNPOの活動が見える化し、県が企業・団体とNPOの協働を促進
- ・共助社会づくり課と彩の国市民活動サポートセンター（たまサポ）が連携して、NPO支援体制を強化



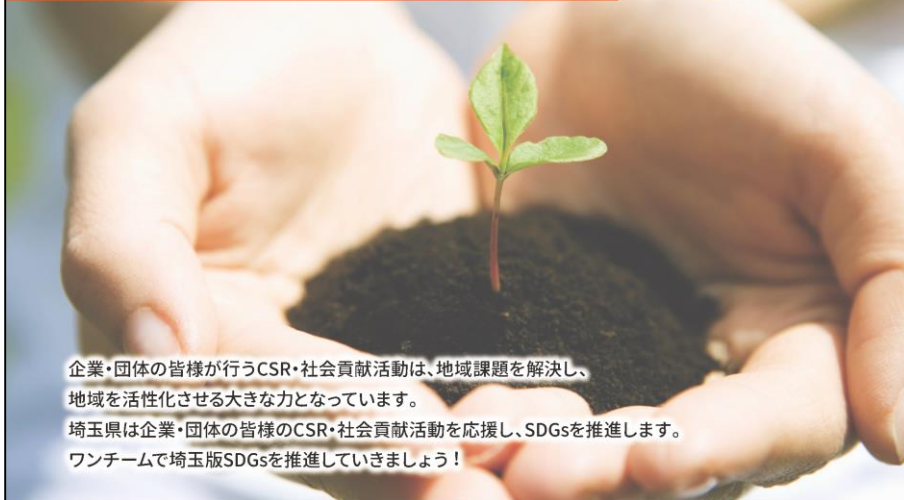
地域を元気に！ 埼玉県を元気に！ 企業・団体・NPOのそれぞれ強みを活かし、地域課題を解決・地域活動を活性化



SAITAMA 社会貢献プロジェクト

埼玉県が企業・団体の皆様の
CSR・社会貢献活動を応援、PRします!

CSR・社会貢献活動を募集します!



企業・団体の皆様が行うCSR・社会貢献活動は、地域課題を解決し、地域を活性化させる大きな力となっています。
埼玉県は企業・団体の皆様のCSR・社会貢献活動を応援し、SDGsを推進します。
ワンチームで埼玉版SDGsを推進していきましょう!

- 皆様のCSR・社会貢献活動を県ホームページで紹介
- キラリと光る、地域を元気にする活動を表彰 詳細は裏面へ▶▶▶▶

問合せ・申込先

埼玉県 県民生活部 共助社会づくり課 活動支援担当

電話:048-830-2819(直通)
メール:a2835-03@pref.saitama.lg.jp



「SAITAMA社会貢献プロジェクト」で検索!!



埼玉県マスコット
さいたまっちょ&コパン

申込できる団体

県内に本社、支社、支店、事業所を有する企業・団体
ただし、社会貢献活動を主たる目的とする団体(自治会、NPO団体など)は除く



対象となる活動

- CSR・社会貢献活動
地域課題の解決に資する活動
- ・地元のお祭りを支援、運営に参加するなど地域コミュニティの活性化に貢献している。
 - ・事業所周辺の環境美化活動を長年行っている。
 - ・地域で活動するNPO等に対し、自社施設の提供や寄付などを行っている。など



- ※ 対象とならない活動
- ・女性の登用促進など対象が組織内部に限られ、地域との関わりが少ない活動
 - ・令和2年度以前に終了した活動



申込手続き

- ・県ホームページをご確認いただき、「埼玉県 電子申請・届出サービス」からお申込みください。



「SAITAMA 社会貢献プロジェクト」で検索!!

SAITAMA 社会貢献プロジェクト

検索



- ・お申込みに必要な様式等は県ホームページに掲載しています。
- ・要件に合致する企業・団体については、順次県ホームページで公開します。
- ※ 掲載に費用はかかりません。
- ※ 活動を行う企業・団体ごとに掲載をします。本社のほか、支店等の事業所ごとの掲載も可能です。掲載したい事業所単位でお申込みください。

掲載されたものの中から…

◆ キラリと光る、地域を元気にする活動を行う企業・団体を表彰 ◆

地域に目を向け、地域とつながり、地域のために活動している企業・団体を県が表彰します。
皆様のCSR・社会貢献活動を応援し、持続可能な社会の実現を目指します。

- ※ 表彰時期などの詳細は、県ホームページでご案内します。
- ※ 表彰の対象となるのは、県ホームページに掲載された企業・団体単位です。



公式Twitter始めました!
フォローをお願いします!



@saitama_co_lab0

SAITAMA社会貢献プロジェクトは、「埼玉版SDGs」の一環として実施するもので、「埼玉県SDGsパートナー」登録制度の社会貢献・地域貢献分野につながるものです。パートナー登録企業・団体のご応募をお待ちしています。

「埼玉県SDGsパートナー」については、企画財政部計画調整課までお問い合わせください。

電話:048-830-2133
メール:a2130-06@pref.saitama.lg.jp



1

県HPや公式SNSにて、皆様の活動を発信！

- ✓ 企業・団体様ごとに県HPに個別紹介ページを作成し、皆様の活動を広く発信・PRします。
- ✓ 県公式X（旧Twitter）「社会貢献つながるネット」にて、皆様の活動を随時発信します。
- ✓ 47企業・団体様の活動を掲載中（R5.9.1現在）。



2

キラリと光る・地域を元気にする活動を行う企業・団体を表彰します！

- ✓ 県HP掲載企業・団体様の中から、キラリと光る・地域を元気にする活動を行う企業・団体様を「SAITAMA社会貢献賞」として表彰します。
- ✓ 令和4年度は、7企業・団体が受賞。



3 ワークショップにて新たな出会いを提供します！

- ✓ 本プロジェクト参加企業・団体の皆様向けに、地域で活動するNPO団体との出会いの場をつくるワークショップを開催しています。
- ✓ 令和5年度は、地域を変えて3回開催予定です。
- ✓ 第2回ワークショップは9月22日(金)に春日部市を中心とした東部地域にて開催予定！
- ✓ これまでの開催で、のべ25件の繋がり生まれました！

これまでのワークショップで生まれた繋がり

武蔵塗料ホールディングス(株) (入間市)

塗料の色見本で使用したプラスチックの使い道を検討していました。

過去に保育園での子供達の造形あそびや作品作りに提供したことがあったため、ワークショップで出会ったNPO法人さんにご提案したところ、七夕イベントの短冊として使用したいと話が進みました。



塗料の色見本を
提供

七夕イベントで
活用

NPO法人AIKURU (入間市)

七夕イベントの七夕飾りに使用する短冊の調達に苦勞していました。屋外でのイベントのため、雨風に強い素材のものを用意するのが一苦勞でした。

ワークショップにて、塗料会社さんと出会い、塗料の色見本で使用するプラスチックの余りをお譲りいただけることになりました。





令和4年度SAITAMA社会貢献賞受賞者の主な取組①

ウエルシア薬局株式会社

- ・地域協働コミュニティスペース「ウエルカフェ」の提供
- ・移動販売車の巡行によるコミュニティづくり



株式会社サイサン

- ・自然環境保護、保全活動団体の支援
- ・社員による駅周辺の定期的な清掃活動



株式会社埼玉りそな銀行

- ・りそなYOUTHBASE・従業員によるフードドライブ
- ・年代にあった金融教育の実施



積水ハウス株式会社

- ・「彩の国みどりの基金」への寄付
- ・地域の気候風土に適した原種・在来種の植樹活動



一般社団法人日本ショーフアー協会

- ・無償食品支援及び無償配送システムの構築
- ・交通安全教育「くるま検定」の実施



株式会社福島食品

- ・地域の子ども食堂への食材提供
- ・清掃活動の実施



株式会社武蔵野銀行

- ・多目的スペースを活用した地域の交流・共創
- ・地域の子どもたち向けの金融経済教育



御清聴ありがとうございました

